

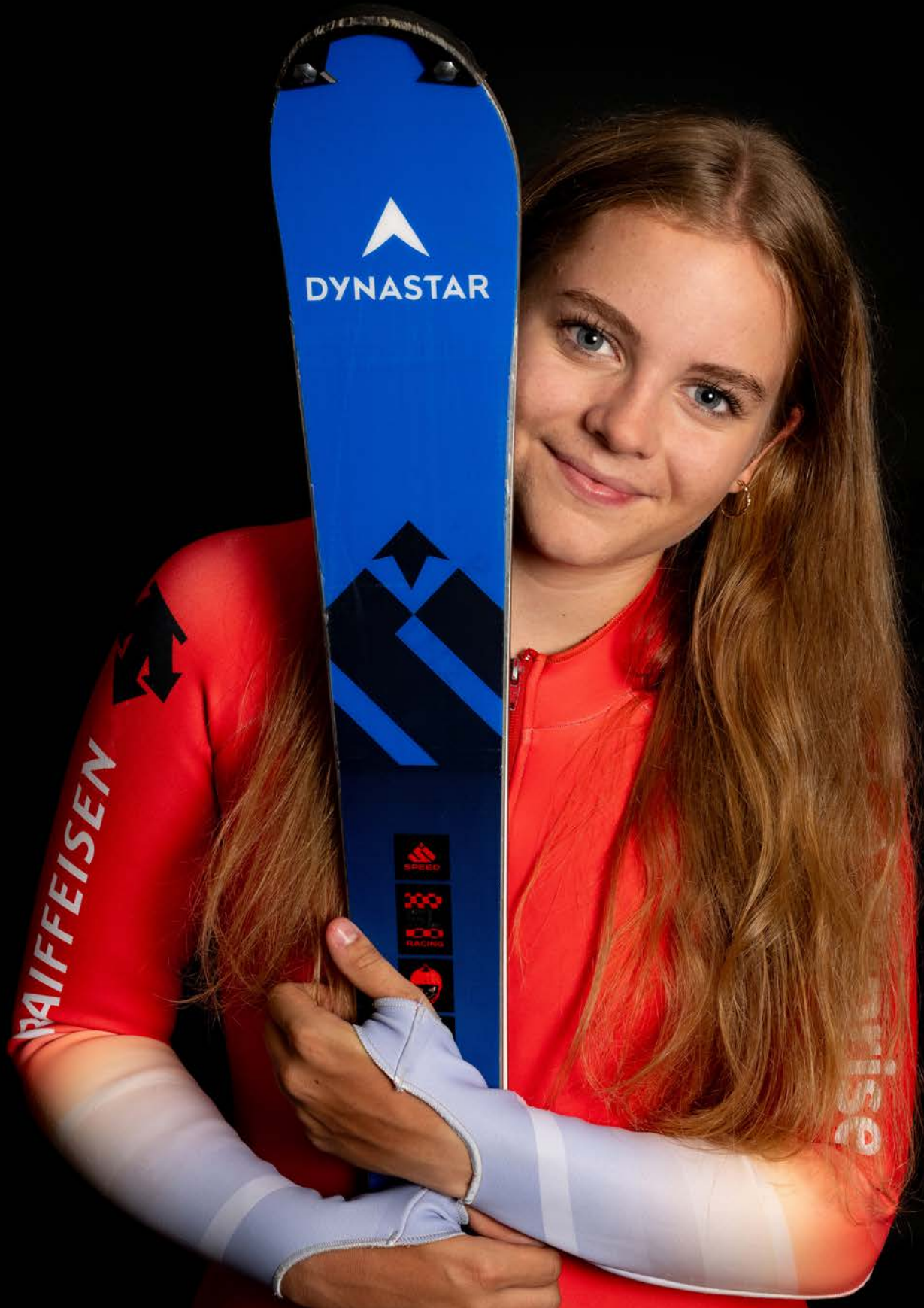
# LORENA

SKI ALPIN

SKIVERBAND  
SARGANSERLAND-WALENSEE



# METTLER





## LIEBE LESER, LIEBE LESERINNEN

Ich freue mich, Ihnen meine kleine und verrückte Welt zu zeigen.

Damit Sie mich kennenlernen, stelle ich mich kurz vor: Mein Name ist Lorena Mettler, bin 16 Jahre alt und wohne in Reichenburg. Ich absolviere eine 3-jährige Lehre als Kauffrau EFZ im Spital Lachen. Das Gesundheitswesen interessiert mich sehr, deswegen habe ich mich bewusst für die Lehre im wunderschönen Spital Lachen entschieden. In meiner Freizeit fahre ich leidenschaftlich gerne Ski. Daneben spiele ich sehr gerne Saxofon. Das Skifahren begleitet mich, seit ich klein bin. Kaum konnte ich laufen, stand ich schon auf den Skiern. Seit ich drei Jahre alt bin, hat mich das Skifahren nicht mehr losgelassen und bereitet mir auch heute einfach nur Freude. Im Jahr 2020 bin ich mein erstes Punkterennen gefahren.

Die ersten Kinder- und Jugendskirennen bin ich beim Skiclub Schänis gefahren. Nach dem Wechsel zum Skiclub Altendorf verbrachte ich viel Zeit im Hoch-Ybrig. Auf die Saison 2023/2024 hin wechselte ich zum Skiclub Flumserberg und wurde zugleich in das JO-Kader des Skiverbands Sarganserland-Walensee aufgenommen. Ich habe hart an meiner Kondition und Skitechnik gearbeitet. Mit der Erfüllung der Selektionskriterien für das Juniorinnenkader des Skiverbands Sarganserland-Walensee habe ich einen Meilenstein geschafft. So darf ich die kommende Saison das erste Mal FIS fahren. ICH FREUE MICH!

Ich hoffe, dass ich Ihr Interesse geweckt habe und Sie mein Dossier durchlesen und mich somit noch besser kennenlernen möchten.

Sportliche Grüsse

*L. Mettler*  
Lorena Mettler



## MEIN STECKBRIEF

<b>Alter</b>	16 Jahre (2008)
<b>Wohnort</b>	Kalchbühlstrasse 4, 8864 Reichenburg
<b>Beruf</b>	Kauffrau EFZ in Ausbildung im Spital Lachen
<b>Schule</b>	1 Jahr Kindergarten Reichenburg 6 Jahre Primarstufe Reichenburg 3 Jahre Sekundarstufe, Sek1March Buttikon
<b>Familie</b>	Mutter; Erika Mettler, Sachbearbeiterin Vater; Roland Mettler, Polizist Ältere Schwester; Aurelia Mettler, Kauffrau EFZ Jüngere Schwester; Celestina Mettler, 3. Sekundarstufe
<b>Hobbys neben Skifahren</b>	Saxofon, Musikgesellschaft Reichenburg
<b>Skiclubs</b>	Skiclub Flumserberg ( <a href="http://www.scflumserberg">www.scflumserberg</a> ) Skiclub Altendorf ( <a href="http://www.skiclub-altendorf">www.skiclub-altendorf</a> ) Skiclub Schänis ( <a href="http://www.scschaenis.ch">www.scschaenis.ch</a> )
<b>Kader</b>	Juniorinnenkader Skiverband Sarganserland Walensee ( <a href="http://www.ssw.ch">www.ssw.ch</a> )
<b>Material</b>	Dynastar – Lange

## MEIN TRAINING

Das Kraft- und Ausdauertraining mache ich im Sportzentrum Kerenzerberg in Filzbach und in Berschis. Neben dem geführten Training bin ich selbst sehr gerne in der Natur unterwegs, ob mit dem Rennrad, Mountainbike oder zu Fuss, egal wo, in den Bergen fühle ich mich zu Hause. Dementsprechend gestalte ich auch mein Training. Ich fahre oft mit dem Velo irgendwo hin, wo es schön ist. So macht das Training gleich 100-mal mehr Spass. Zusätzlich bin ich zu Hause in meinem kleinen, aber feinen «Kraftraum» anzutreffen, wo ich mich durch strenge und heisse Stunden quäle.

Umso mehr Spass macht mir das Schneetraining im Herbst und Winter. Ich liebe den Winter, weil ich immer und überall unterwegs bin. Vier- bis fünfmal pro Woche bin ich auf den Ski und trainiere für die Rennsaison. Zu diesen Trainings und Rennen kommen noch viele Reisestunden und Renntage hinzu. Es wird eine intensive, aber auch eine unvergesslich schöne Zeit.

## ERSTE FIS-SAISON 2024/2025

Die Saison wird für mich ein neuer Anfang. Die erste Fis-Saison steht vor der Tür. Ich weiss, dass die erste Fis-Saison nicht ganz einfach ist. Plötzlich bin ich nicht mehr die Älteste, sondern gehöre zu den Jüngsten und wie man so gerne sagt «die Chlinä».

Es wird eine sehr harte Saison, sowohl körperlich als auch mental. Ich werde lernen, wie ich mit Niederlagen umzugehen habe und wie ich am besten

aus Fehlern lerne. Zudem bin ich über mehrere Wochen hinweg nicht zuhause und erlebe dabei eine grosse Eigenverantwortung. Monat für Monat, Woche für Woche, Tag für Tag, Training für Training, Stange für Stange wird die Zeit schnell vergehen. Ich will diese Zeit intensiv nutzen, um mich weiterzuentwickeln und Erfahrungen zu sammeln.

Trotz diesen grossen Herausforderungen freue ich mich unglaublich darauf.



## SAISON-VORBEREITUNG

Im Herbst stehen zahlreiche Gletschertrainings im In- und Ausland auf dem Programm: von Hintertux, Stelvio, Saas-Fee bis nach Finnland und Schweden. Das Gletschertraining hilft mir sehr, mich auf die kommende Saison vorzubereiten. Das erste Mal, wieder Schnee unter den Füssen zu spüren, ist eine grosse Freude.

Diese Saison durfte ich zum ersten Mal nach Belgien in eine Skihalle. Dort konnte ich meine Sla-

lomkünste unter Beweis stellen und viele Stangen «fressen».

Die Reisen, Trainings und Rennen bedeuten für mich auch grosse Kosten. Deshalb bin ich speziell für die Reisen, Trainings und Rennen auf Ihre Hilfe angewiesen. Es wäre grossartig, wenn Sie mich unterstützen würden und wir so ein Stück weit gemeinsam diese Herausforderung meistern könnten.

## SPONSORING

Der Skisport ist ein aufwändiger Sport. Er erfordert viel Zeit, Disziplin, Hartnäckigkeit und einen starken Willen.

Den Skisport könnte ich nicht ohne meine Eltern, Freunde und meine Verwandten leben. Sie unterstützen mich grossartig.

Dennoch bin ich auf IHR Sponsoring angewiesen. Wenn Sie mich auf meinem Weg unterstützen möchten, kontaktieren Sie mich jetzt!

	Haupt-sponsor	Gold-sponsor	Silber-sponsor	Gönner/Freunde
Logo-Auftritt Soziale Medien (Instagram)	▲	▲		
Logo auf Kappe/Shirt	▲			
Schrift/Logo auf dem Helm	▲			
Logo-Auftritt Homepage (mettler-wiiber.ch)	▲	▲	▲	▲
Persönliche Karte	▲	▲	▲	▲
Zustellung Erlebnisbericht	▲	▲		
Weitere individuelle Gegenwünsche (z.B. Markenbotschafterin usw.)	▲			
Kosten pro Paket (CHF)	2'500	1'500	1'000	> 200
Anzahl Sponsoren/Kategorie	3	4	8	offen

## BUDGET – FINANZIELLER AUFWAND

Leistungssport ist ein Projekt, das ohne Familie, Freunde und Sponsoren nicht möglich ist. Für meine Eltern bedeutet es, dass sie auf vieles verzichten, um mir meine Leidenschaft zu ermöglichen. Das ist für mich ein grosses Privileg. Sie unterstützen mich in allen Belangen.

Das Budget für die Saison 2024/2025 setzt sich folgendermassen zusammen:

SSW-Kaderbeitrag inkl. Rennlizenz	CHF	3'900
Konditionstrainer (Trainer)	CHF	1'000
Herbst-Trainings Saas-Fee, Skihalle, Hintertux, Finnland	CHF	8'000
Startgelder (Saison 2024/2025)	CHF	1'000
3 Riesenslalom (GS)-Ski	CHF	2'700
3 Slalom (SL)-Ski	CHF	2'500
2 Super-G-Ski	CHF	1'800
2 Abfahrtsski	CHF	1'800
3 Paar Skistöcke	CHF	300
1 Paar Skischuhe	CHF	500
Skituning-Wachsmaterial	CHF	1'500
Schutzmaterial (Protektoren)	CHF	800
2 Skihelme	CHF	600
2 Skibrillen	CHF	350
2 Handschuhe	CHF	300
1 Skischuhrucksack	CHF	100
2 Rennanzüge (Occasion)	CHF	300
Thermobekleidung	CHF	400
Hotelkosten für Rennen	CHF	3'000

**Total Kosten Saison 2024/2025 CHF 29'850**



## «ICH SÄGE DANKE»

Ich bin meinen Eltern sehr dankbar, dass sie mir meine Leidenschaft ermöglichen und dass ich diese auch leben darf. Den Sponsoren, Gönnern, Freunden und allen, die mich in irgendeiner Art unterstützen, ein grosses Dankeschön. Wohin meine «Skireise» geht, ist abhängig von vielen Faktoren. Ich kann Ihnen, liebe Sponsoren, Freunde und Gönner jedoch versprechen, dass ich jeden Franken für meine Leidenschaft – den Skirennsport – einsetzen werde.

Ausbildung und Leistungssport verlangen viel, und ich gebe alles dafür. Ihre Unterstützung hilft mir, Ausbildung und Leistungssport noch besser vereinen zu können, gibt mir Flexibilität und eine gewisse finanzielle Sicherheit. Mit viel Willen, Ausdauer, Hartnäckigkeit, Hingabe, einem professionellen Plan, einer gesunden Portion Glück und mit Ihrer Unterstützung bin ich überzeugt, es zu schaffen.

Konnte ich Sie überzeugen? Ich hoffe es und sage bereits jetzt DANKE, dass Sie an mich glauben. Ihr Vertrauen würde mich sehr freuen, und mit Ihnen würde sich der Kreis meiner Sponsoren, Gönner/ Freunde perfekt ergänzen.

## SO, NUN KENNEN SIE MICH SCHON VIEL BESSER...

Jetzt wissen Sie, wie viel mir der Skisport bedeutet. Ja, eine grosse Menge!

Geben Sie mir die Chance, unterstützen und begleiten Sie mich auf meinem Weg des Skirennsports. Vielleicht können Sie einmal stolz auf sich sein und sagen: «Ich durfte einen Teil zum Erfolg von Lorena beitragen!».

Umso mehr freue ich mich, wenn Sie mich kontaktieren und die Webseite von mir und meinen Schwestern besuchen würden: [www.mettler-wiiber.ch](http://www.mettler-wiiber.ch).

### Meine Kontaktdaten

E-Mail	lorena.mettler@bluewin.ch info@mettler-wiiber.ch
Mobile	079 662 89 12
Tel. privat	055 444 24 82
E-Mail Eltern	mettler.erika@bluewin.ch mettler.roland@bluewin.ch
Bankdaten	Schwyzer Kantonalbank, IBAN CH90 0077 7004 9192 0178 5



d-b.ch

METTLER  WIIBER  
mettler-wiiber.ch